

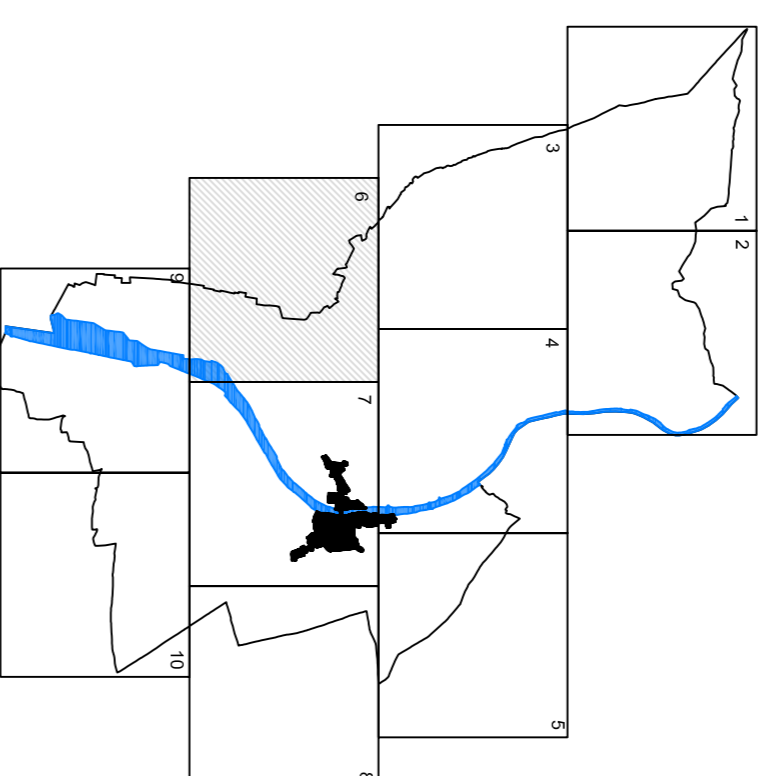
COMUNE DI  
**BASSANO DEL GRAPPA (VI)**

**TAV 6**

**VARIANTE GENERALE 2010**

ZONIZZAZIONE

scala 1:5.000



**PIANO DI CLASSIFICAZIONE ACUSTICA DEL TERRITORIO COMUNALE**

Adozione: D.C.C. n°5 del 28-01-2010  
 Convalidazione alle osservazioni e approvazione: D.C.C. n°... del .....

**SINDACO**  
 Stefano Chialli  
**ASSESSORE ECOLOGIA E AMBIENTE**  
 Carlo Ferrero

**SEGRETARIO**  
 Belgino Rusiglio  
**I TECNICI COMPETENTI IN ACUSTICA**  
 Luciano Zanetti - Marco Sergenti

**LEGENDA**

COLORE	CLASSE	LIMITI DI IMMISSIONE		LIMITI DI EMISSIONE	
		GIURNO	NOTTURNO	GIURNO	NOTTURNO
	Aree particolarmente protette	50 dBA	40 dBA	45 dBA	35 dBA
	Aree prevalentemente residenziali	55 dBA	45 dBA	50 dBA	40 dBA
	Aree di tipo misto	60 dBA	50 dBA	55 dBA	45 dBA
	Aree di intensa attività umana	65 dBA	55 dBA	60 dBA	50 dBA
	Aree prevalentemente industriali	70 dBA	60 dBA	65 dBA	55 dBA
	Aree esclusivamente industriali	70 dBA	70 dBA	65 dBA	65 dBA

**ZANETTI & ASSOCIATI S.r.l.**  
 Via San Lorenzo, 28/C  
 36030 Caltrano (VI)

**OGGETTO TAVOLA:**  
 PIANO DI CLASSIFICAZIONE ACUSTICA  
 COMUNE DI BASSANO DEL GRAPPA (VI)

**DATA:**  
 1 LUGLIO 2010

**TECNICI COMPETENTI IN ACUSTICA AMBIENTALE:**

**ZANETTI LUCIANO**  
 (Tecnico Competente in Acustica n. 280 - Regione Veneto - Dnlibera ARPA Veneto n. 372 del 28.05.2002)  
**SERGENZI MARCO**  
 (Tecnico Competente in Acustica - Regione Lombardia - D.P.C.R. n° 556 del 10.02.1998)

