

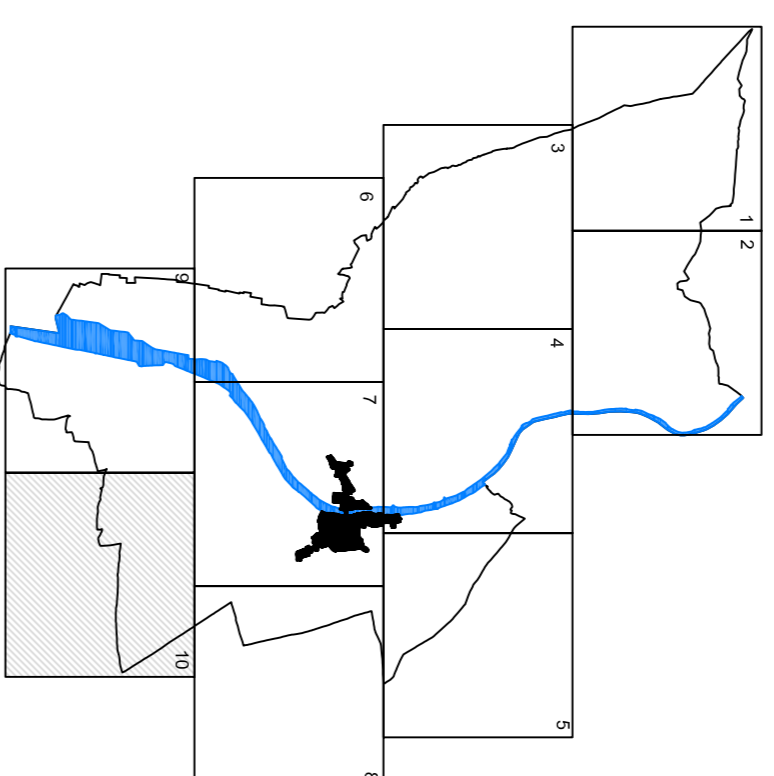
COMUNE DI
BASSANO DEL GRAPPA (VI)

TAV 10

VARIANTE GENERALE 2010

ZONIZZAZIONE

scala 1:5.000



PIANO DI CLASSIFICAZIONE ACUSTICA DEL TERRITORIO COMUNALE

Adozione: D.C.C. n°5 del 28-01-2010
 Controfirmata alle osservazioni e approvazione: D.C.C. n°... del

ASSESSORE ECOLOGIA E AMBIENTE
 Carlo Ferraro

SECRETARIO
 I TECNICI COMPETENTI IN ACUSTICA
 Biagio Ruscipio
 Luciano Zanetti - Marco Sargenti

COLORE	CLASSE	LIMITI DI IMMISSIONE		LIMITI DI EMISSIONE	
		GIURNO	NOTTURNO	GIURNO	NOTTURNO
	Aree parcheggio protette	50 dBA	40 dBA	45 dBA	35 dBA
	Aree prevalentemente residenziali	55 dBA	45 dBA	50 dBA	40 dBA
	Aree di tipo misto	60 dBA	50 dBA	55 dBA	45 dBA
	Aree di intensa attività umana	65 dBA	55 dBA	60 dBA	50 dBA
	Aree prevalentemente industriali	70 dBA	60 dBA	65 dBA	55 dBA
	Aree esclusivamento industriali	70 dBA	70 dBA	65 dBA	65 dBA

LEGENDA

ZANETTI & ASSOCIATI S.r.l.
 Via San Lorenzo, 28/C
 36030 Caltrano (VI)

OGGETTO TAVOLA:
 PIANO DI CLASSIFICAZIONE ACUSTICA
 COMUNE DI BASSANO DEL GRAPPA (VI)

DATA:
 1 LUGLIO 2010

TECNICI COMPETENTI IN ACUSTICA AMBIENTALE:

ZANETTI LUCIANO
 Tecnico Competente in Acustica n. 280 - Regione Veneto - Duitava ARPA Veneto n. 372 del 28.05.2002
 SERENZI MARCO
 Tecnico Competente in Acustica - Regione Lombardia - D.P.C.R. n° 556 del 10.02.1998

